

พายุฤดูร้อน

พายุฤดูร้อน (Thunderstorms)

เป็นพายุที่เกิดขึ้นในช่วงฤดูร้อน

มักเกิดในราวเดือนมีนาคม

ถึงเดือนเมษายน หรือในช่วงก่อนเริ่มต้นฤดูฝน

พายุฤดูร้อนนั้น จะทำให้การหมุนเวียนของอากาศ

แปรปรวนอย่างรวดเร็ว จึงเป็นสาเหตุให้เกิดพายุ

ฝนฟ้าคะนองอย่างหนัก ลมพายุพัดอย่างแรง

โดยมีฟ้าแลบ ฟ้าร้อง และฟ้าผ่าเกิดขึ้น

หรือในบางครั้งอาจมีลูกเห็บตกลงมาด้วย

แต่ฝนที่ตกนั้นจะตกไม่นาน เพียงแค่

ประมาณ 2 ชั่วโมง

ก็จะหยุดไป และกินพื้นที่แคบๆ

ประมาณ 10-20 ตารางกิโลเมตร

เมื่อฝนหยุดตกแล้วอากาศจะเย็นลง

และท้องฟ้าจะเปิดอีกครั้ง



การดูแลอุปกรณ์ไฟฟ้า

เครื่องปั้มน้ำไฟฟ้า

ให้ตรวจสอบส่วนที่เป็นโลหะของ
เครื่องปั้มน้ำไฟฟ้า โดยใช้ไขควงเช็คไฟ

หากพบว่ามีการแสไฟฟ้ารั่ว

ให้ดำเนินการซ่อมแซม

โครงโลหะของเครื่องปั้มน้ำไฟฟ้า

ควรทำการต่อสายดิน ถ้าเครื่องปั้มน้ำ

ไฟฟ้า มีเสียงดังผิดปกติหรือไม่สามารถ

ปั้มน้ำขึ้นได้ห้ามใช้งาน

และดำเนินการตรวจสอบ

เครื่องปั้มน้ำทันที ต้องไม่ติดตั้งเครื่องปั้มน้ำ

ไฟฟ้าใกล้สารไวไฟ เมื่อเลิกใช้งานให้

ปิดสวิตช์ หากเป็นแบบปลั๊กเสียบ

ให้ถอดปลั๊กเสียบออกทุกครั้ง

แผงสวิตช์ไฟฟ้า

ต้องติดตั้งในที่แห้งไม่เปียกชื้น

และสูงพอควร

ห่างไกลจากสารเคมีและสารไวไฟ

ต่าง ๆ ตรวจสอบดูว่ามี มด แมลงเข้าไป

ทำรังหรือไม่ หากพบว่ามี ให้ดำเนินการ

กำจัด อย่างวางสิ่งกีดขวาง

บริเวณแผงสวิตช์ ควรมีฉนวนจรไฟฟ้า

โดยสังเขป

ติดอยู่ที่แผงสวิตช์เพื่อให้ทราบว่

แต่ละวงจรจ่ายไฟไปที่ใด

แผงสวิตช์ที่เป็นตู้โลหะ

ควรทำการต่อสายลงดิน



วารสารส่วนโยธา

ประจำเดือน

มีนาคม 2555



"ยิ้มแย้ม ตามได้ ใสใจ
ให้บริการ"

วันมาฆบูชา



วันมาฆบูชา หมายถึง การบูชา ในวันเพ็ญเดือน ๓
เนื่องในโอกาสคล้าย วันที่พระพุทธเจ้าทรงแสดง

โอวาทปาติโมกข์

วันมาฆบูชา เป็นวันขึ้น ๑๕ ค่ำ เดือน ๓

มีเหตุการณ์อัศจรรย์

ที่พระสงฆ์สาวกของพระพุทธเจ้าจำนวน ๑,๒๕๐ รูป

มาเฝ้าพระพุทธเจ้า ณ วัดเวฬุวัน เมืองราชคฤห์

แคว้นมคธ โดยมีได้นัดหมายกันพระสงฆ์

ทั้งหมดเป็นพระอรหันต์ ผู้ได้อภิญญา ๖

และเป็นผู้ที่ได้รับการอุปสมบท

โดยตรงจากพระพุทธเจ้า

ในวันนี้พระพุทธเจ้าได้ทรงแสดงโอวาทปาติโมกข์

ในที่ประชุมสงฆ์เหล่านั้น ซึ่งเป็นทั้งหลักการอุดมการณ์

และวิธีการปฏิบัติ ที่นำไปใช้ได้ทุกสังคม มีเนื้อหา

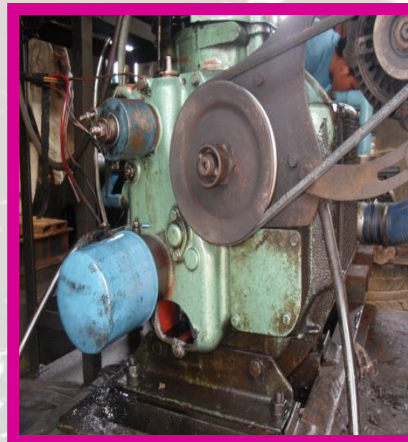
โดยสรุปคือให้ละความชั่วทุกชนิด

ทำความดี ให้ถึงพร้อมและทำจิตใจให้ผ่องใส

งานประปา

รูปภาพ การซ่อมแซม
ปั้มน้ำดิบ

หมู่ที่ 4 บ้านคลองบางบ่อ



งานประปา

รูปภาพ การซ่อมแซม
ปั้มน้ำดิบ
หมู่ที่ 4 บ้านคลองบางบ่อ (ต่อ)

